

Sikring af dit private hjem

Hemingway Club, Greve, mandagsholdet

16. maj 2022

SIKRINGSPRINCIPPER

- ▶ Mekanisk sikring
- ▶ Elektronisk sikring

MEKANISK SIKRING

- ▶ Hegn
- ▶ Låger
- ▶ Steler
- ▶ Pullerter
- ▶ Faste gitre
- ▶ Rullegitre

Låsekasser

Slutblik

Nøgler

Vinduessikring

Dørsikring

Sikringskabe

NØGLER



SLUTBLIK

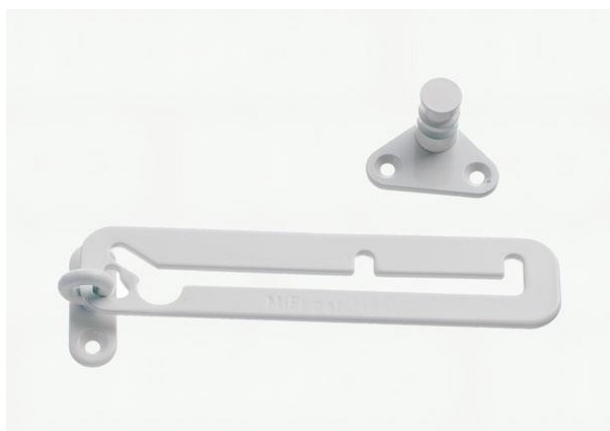
- ▶ Alm. slutblik
- ▶ Forstærkede slutblik
- ▶ EL-slutblik

- ▶ Motorlåse
- ▶ Magnetlåse



VINDUESSIKRING

- ▶ Sikringsbeslag uden nøgle
- ▶ Sikringsbeslag med nøgle



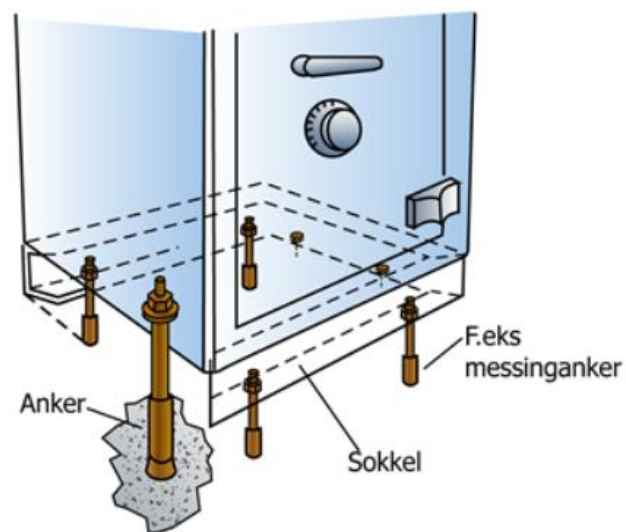
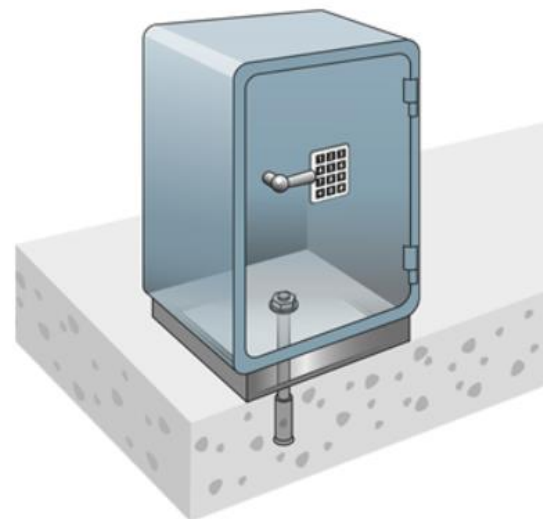
DØRSIKRING

- ▶ Dørsikring uden låsecylinder
- ▶ Dørsikring med låsecylinder
- ▶ Dørsikring med kodetastatur



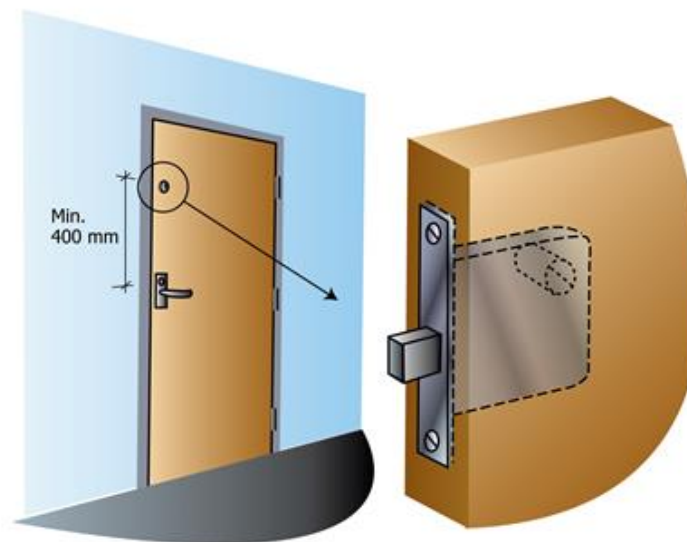
SIKRINGSSKABE

- ▶ Værdiopbevaringsenhed
- ▶ Deponeringsskab
- ▶ Dokumentskab
- ▶ Brandskab
- ▶ Dataskab
- ▶ Pengeskab
- ▶ Værdiskab
- ▶ Sikringskab
- ▶ Våbenskab



BESTYKNING AF YDERDØRE

- ▶ To låsecylindre på hoveddør, bryggersdør etc.
- ▶ Mindst én af de to låsecylindre skal være godkendt (ikke 5-stifts RUKO)
- ▶ Gerne 40-50 cm mellem de to låsecylindre
- ▶ Låsecylindre på indersiden af dørene
- ▶ IKKE vrider på indersiden af dørene



ELEKTRONISK SIKRING

- ▶ Indbrudsalarmer
- ▶ Brandalarmer
- ▶ Adgangskontrol
- ▶ Videoovervågning
- ▶ Perimetersikring

INDBRUDSALARMER

”VÆRKTØJSKASSEN”

- ▶ Skalsikring
- ▶ Objektsikring
- ▶ Cellesikring
- ▶ Rumsikring
- ▶ Fældesikring

SIKRINGSNIVEAUER

▶ 10 - 20 - 30 - 40 - 50 - 60

▶ S - C - O

Skal / Celle / Objekt

Dit sikringsniveau

10

20-30

40-50-60

▶ Godkendt installatør
til låsarbejdet

JA

JA

JA

▶ Godkendt installatør
til gitre, skabe m.v.

NEJ

NEJ

JA

▶ Godkendt installatør
til tyverialarm (AIA*)

NEJ

JA

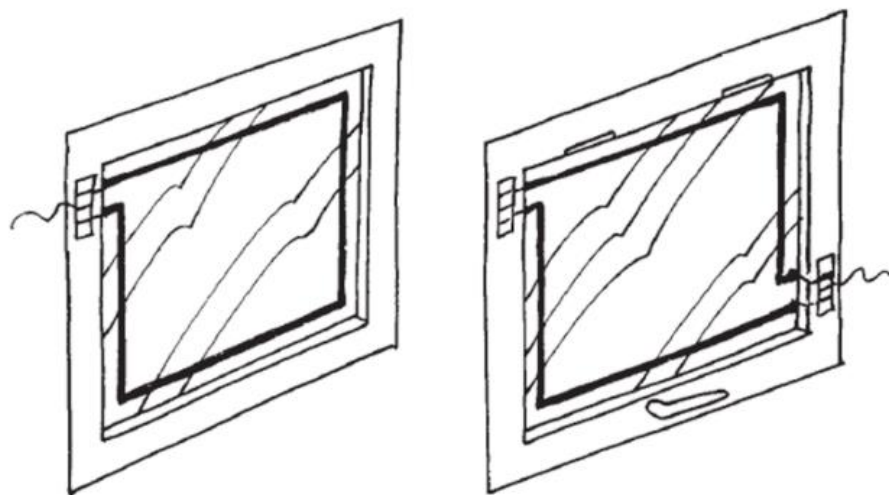
JA

* **AIA** = **A**utomatisk **I**ndbruds**A**larm

20-60 AIA-signal til KC

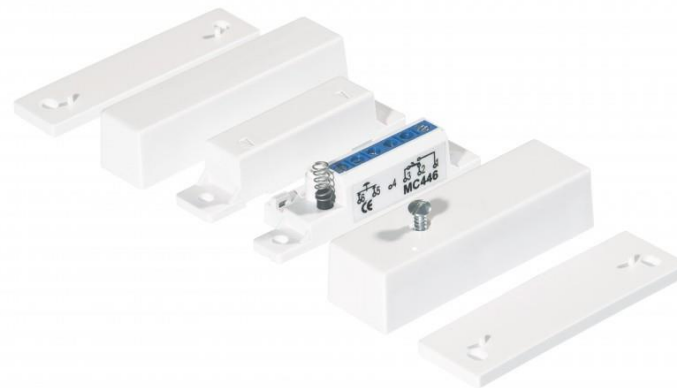
SKALSIKRING

- ▶ Alufolier på vinduer - forældet teknologi
- ▶ Åbningskontakter - magnetkontakter
- ▶ Passiv akustisk glasbrudsdetektor - opklæbet på glas
- ▶ Aktiv akustisk glasbrudsdetektor - mikrofon
- ▶ Gardindetektor - PIR



SKALSIKRING

- ▶ Magnetkontakter = åbningskontakter
- ▶ Magnetkontakter - kablede og synlige
- ▶ Magnetkontakter - kablede og skjulte
- ▶ Magnetkontakter - trådløse



SKALSIKRING

- ▶ Passiv opklæbet glasbrudsdetektor
- ▶ Aktiv akustisk glasbrudsdetektor
- ▶ SKAFOR 2 eller SKAFOR 3
- ▶ EN Grade 2 eller EN Grade 3



OBJEKTSIKRING

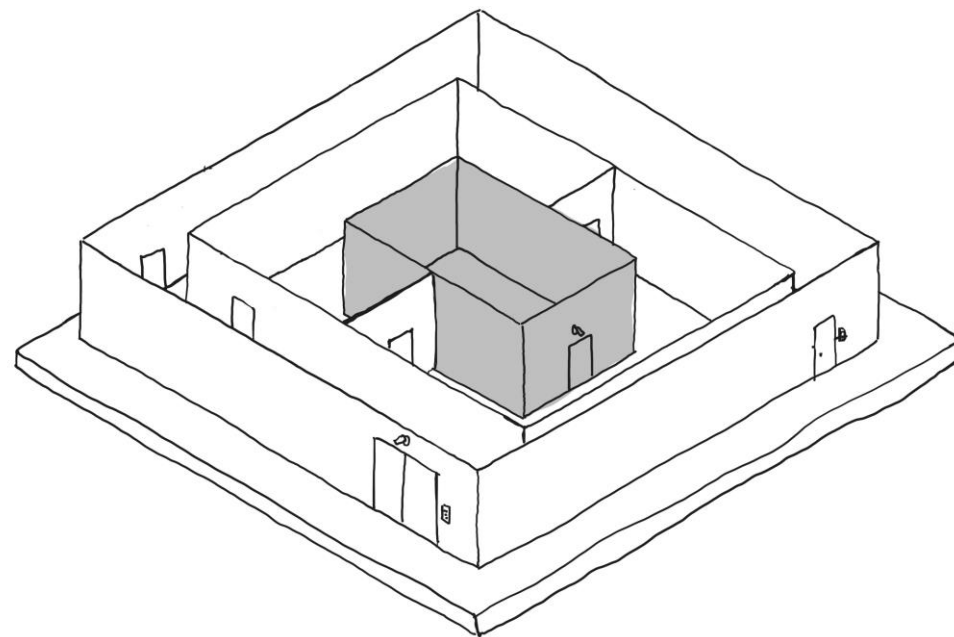
- ▶ Bokskontakter
- ▶ Seismiske detektorer
- ▶ Vibrationsdetektorer

- ▶ Ultralyddetektorer - i glasmontrer på museer



CELLESIKRING

- ▶ Safe Room - for VIP personer
- ▶ Safe Room - for cigaretter og andre tyvetækkelige varer på et lager
- ▶ Seismiske detektorer
- ▶ Vibrationsdetektorer



RUMSIKRING

- ▶ Spejldetektor
- ▶ Linsedetektor - Fresnel
- ▶ PIR med PET

- ▶ Rumdetektion 90°
- ▶ Gardindetektor
- ▶ Loftsdetektor 360°

- ▶ SKAFOR 2 - uden antimasking (AM)
- ▶ SKAFOR 3 - med antimasking (AM)

RUMSIKRING

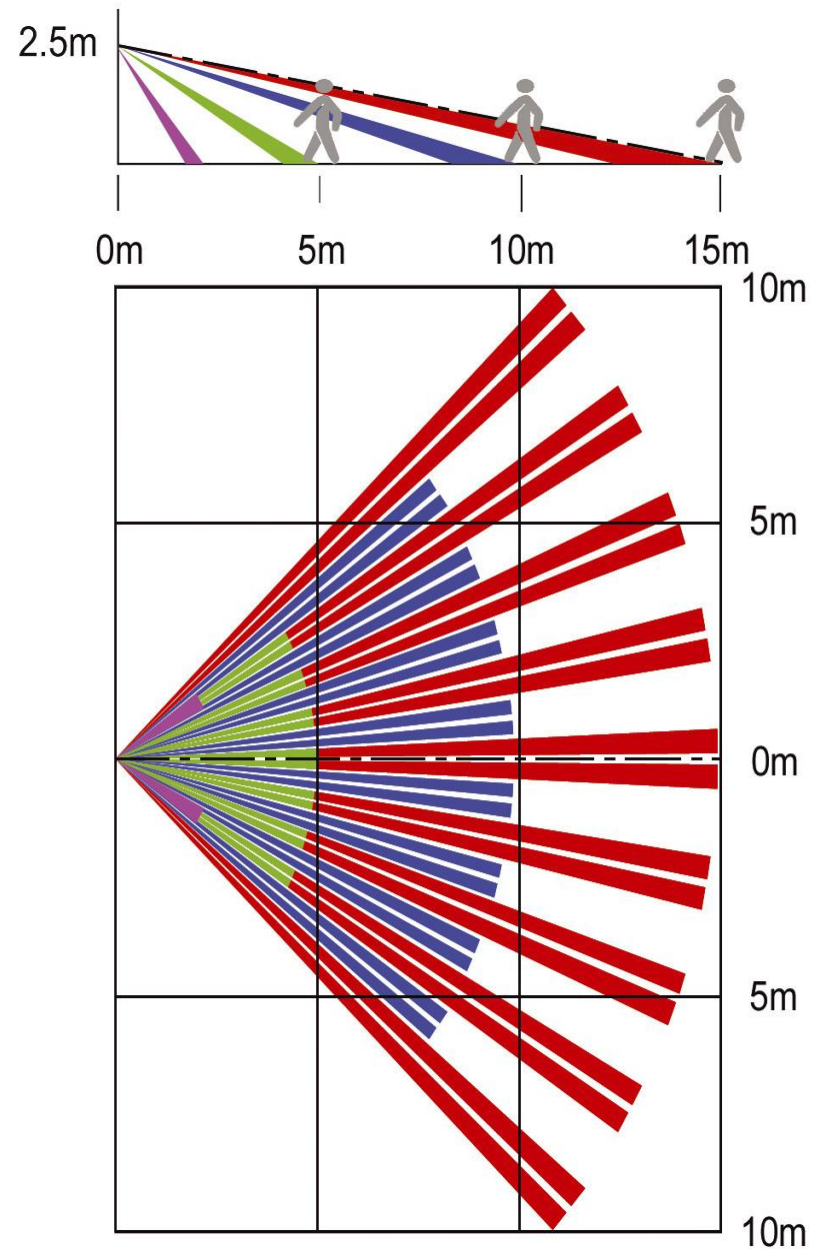
- ▶ PIR detektor
- ▶ Mikrobølgedetektor
- ▶ Ultralydsdetektor
- ▶ Kombinationsdetektor - PIR og mikrobølge
 - ▶ Logisk AND - lavere sikkerhed
 - ▶ Logisk OR - højere sikkerhed (alufoliedragter)
 - ▶ Fejlalarmer
 - ▶ PET - lavere sikkerhed

DÆKNINGSOMRÅDE

Rumdetektion

Objektets:

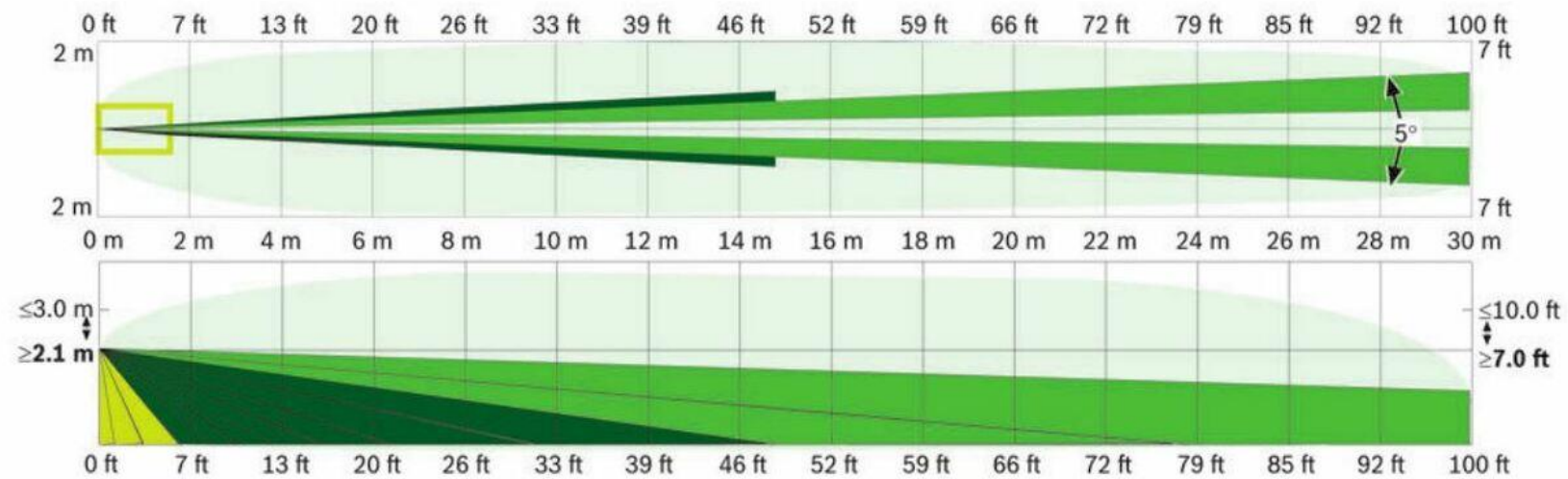
- Størrelse
- Afstand
- Hastighed
- Retning
- Temperatur



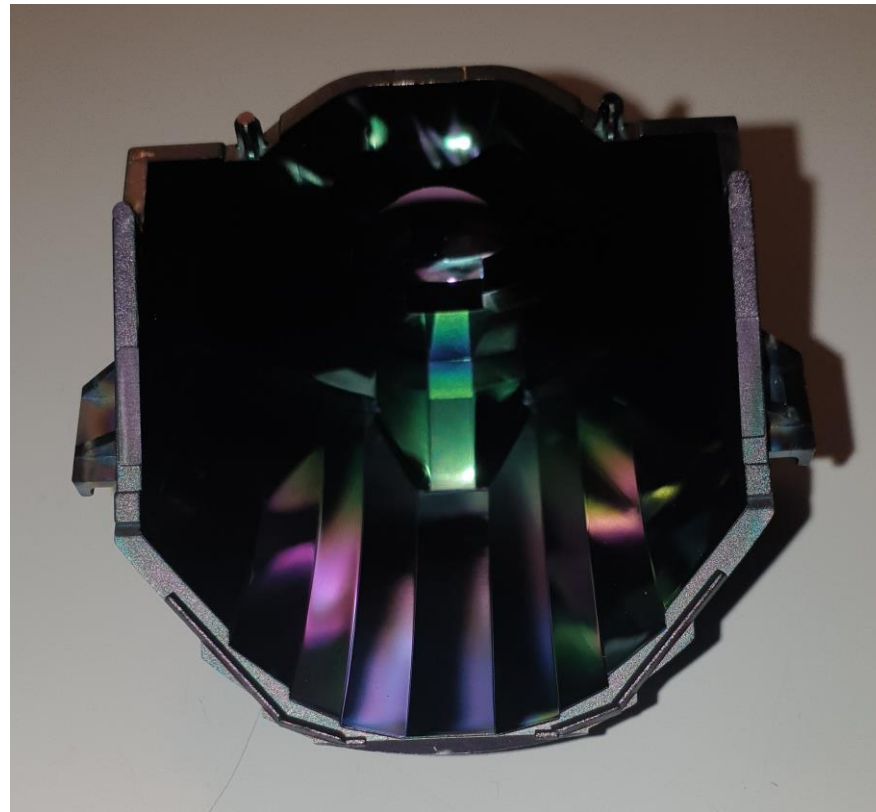
DÆKNINGSOMRÅDE

Gardindetektion

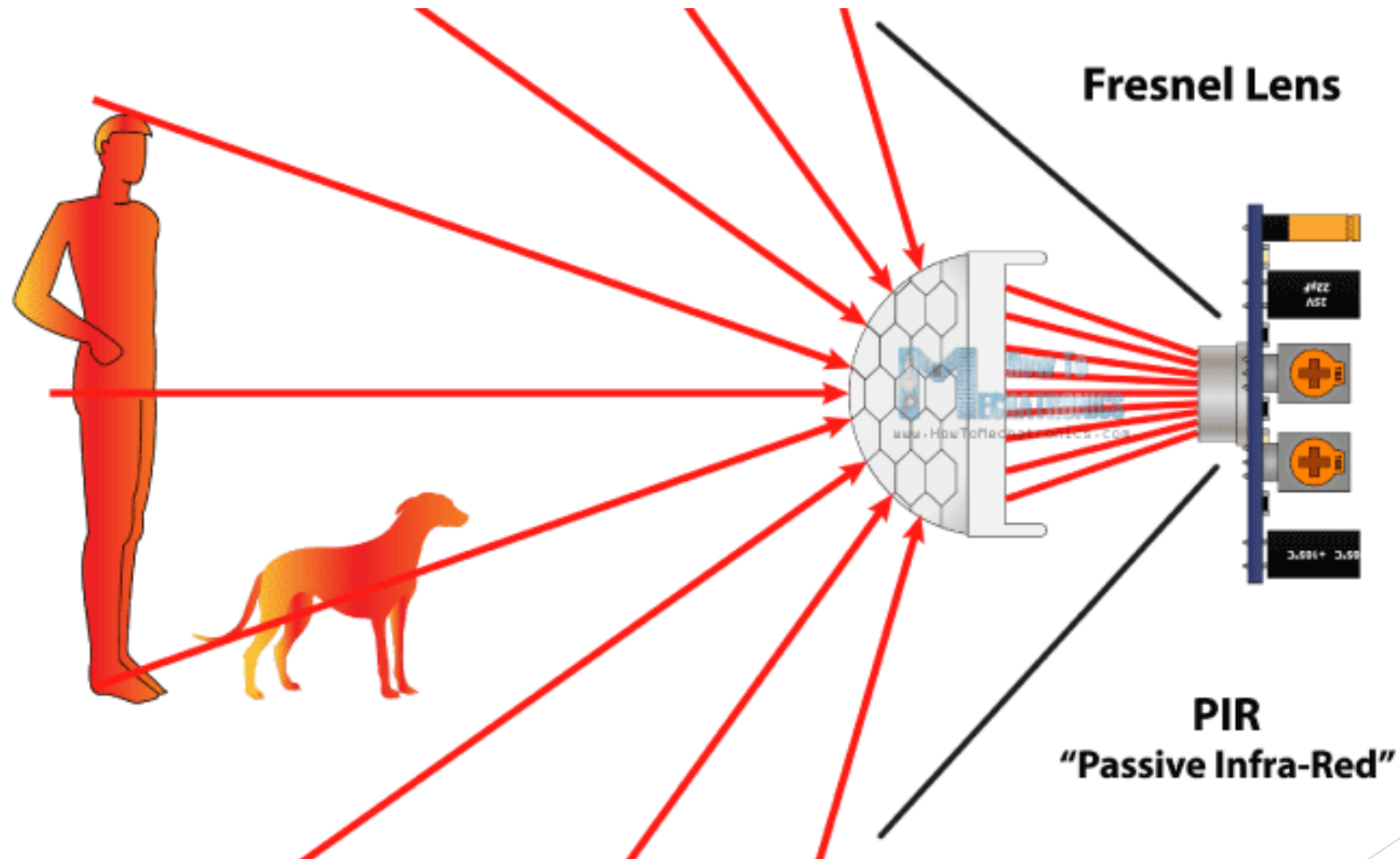
Coverage Patterns



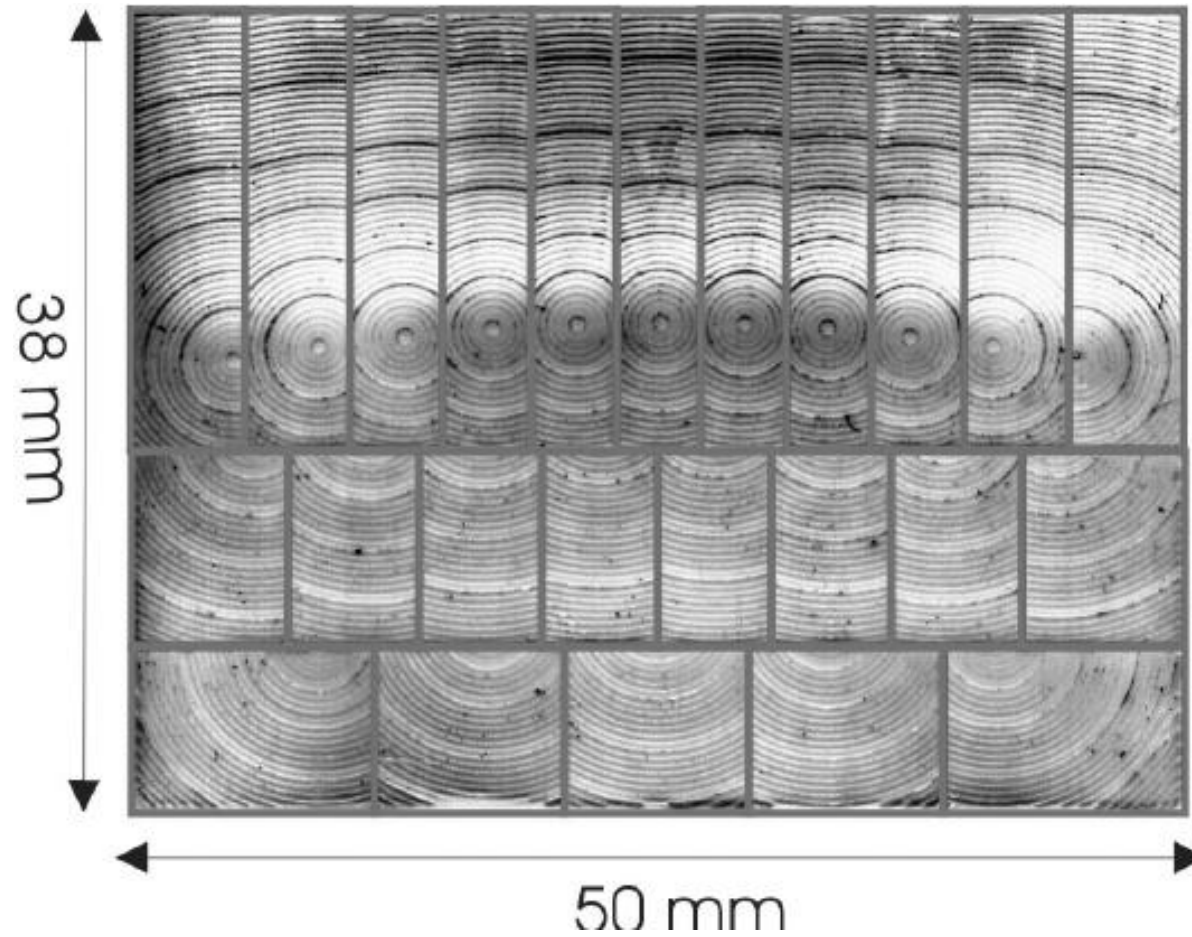
SPEJLDETEKTOR



FRESNELLENSE



FRESNELLINSE



LOFTSMONTERET 360° PIR



FÆLDESIKRING

- ▶ Åbningskontakter på lukkede mellemdøre - magnetkontakter
- ▶ Gardindetektor - PIR
- ▶ Aktiv infrarød detektion, indendørs



Med kabler eller trådløst?

- ▶ Trådførte anlæg
- ▶ Trådløse anlæg

- ▶ Udskiftning af batterier
- ▶ ”Jamming”

- ▶ 433 MHz
- ▶ 868 MHz

Professionelle AIA-anlæg

- ▶ Adgangszone
- ▶ Kodeforbikobler
- ▶ AIA nøgleboks - uovervåget
- ▶ AIA nøgleboks - overvåget



SKAFOR 3 - EN Grade 3

- ▶ Forspændte magnetkontakter
- ▶ PIR-detektorer med AntiMasking
- ▶ Kombidetektorer (PIR og UL) med AntiMasking
- ▶ Akustiske glasbrudsdetektorer med AntiMasking



Signaloverføring / Reaktion på alarm

- ▶ Sirener indendørs - må støje ubegrænset i lydstyrke og tid
- ▶ Sirener udendørs - skal stoppe efter 3 minutter iflg. lovgivningen
- ▶ Blinklamper
- ▶ Udendørs sirener med blink/blitz - den engelske version

- ▶ SMS til egen mobiltelefon - og andres
- ▶ Signaloverføring via telefonledning
- ▶ Signaloverføring via internettet

Signaloverføring / Reaktion på alarm

- ▶ ”Poll” - kontrol af forbindelsen
25 timer / 5 timer / 3 minutter / 20 sekunder
- ▶ KontrolCentralens rolle
- ▶ Alarmpatrulje - vægterudkald

Sikringsniveau	10	20	30	40	50	60
Maks. reaktionstid	-	35 min.	35 min.	30 min.	25 min.	20 min.

Den maksimale reaktionstid er den samlede tid, fra alarmerne modtages på kontrolcentralen, og til kundens eller dennes stedfortræder frakobler alarmerne. Frakobling er i denne forbindelse den handling, der sikkert indikerer, at man er fremme på gerningsstedet.

SIRENER - MED/UDEN BLINKLAMPE



SIGNALOVERFØRING

- ▶ AIA-signal til godkendt KontrolCentral (KC)
- ▶ ABA-signal til brandvæsenet/redningsberedskabet

* **ABA** = **A**utomatisk **B**rand**A**larm

HUSK

- ▶ Acceptér IKKE præmiereduktion i dit forsikringselskab

- ▶ NABOHJÆLP



TÅGESIKRING

- ▶ ”Røgmaskine” bananolie
- ▶ TÅGEGENERATOR = TÅGEKANON
- ▶ Glycol i rødvin (”gardiner”)
- ▶ Triethylenglycol



TÅGESIKRING

- ▶ Demofilm fra køkken
- ▶ Demofilm fra stue

SUPPLERENDE SIKRING

- ▶ Lækagedetektor, gas
- ▶ Lækagedetektor, vand

- ▶ Mærkning
- ▶ Gravering
- ▶ DNA-væske

BRANDSIKRING

- ▶ ABDL **A**utomatisk **B**rand**D**ør**L**ukning
- ▶ ABV **A**utomatisk **B**rand**V**arsling
- ▶ ABA **A**utomatisk **B**rand**A**larm

ABDL **A**utomatisk **B**rand**D**ør**L**ukning

- ▶ Branden på Hotel Hafnia den 1. september 1973
 - ▶ 35 mennesker omkom
 - ▶ Hotellet udbændte
 - ▶ I dag: Hotel Kong Frederik (Vester Voldgade)
-
- ▶ Dørholdemagneter og ankere på dørene
 - ▶ Røgdetektorer på begge sider af døren
 - ▶ ABDL kontrolpanel

ABV **A**utomatisk **B**rand**V**arsling

- ▶ Særlige regler for:
 - ▶ Bygninger med mange mennesker - f.eks. storcentre
 - ▶ Mindre bygninger hvor mennesker sover - f.eks. efterskoler
- ▶ Manuelle anlæg - brandtryk
- ▶ Automatiske anlæg - røgdetektorer
- ▶ Kombinerede anlæg - brandtryk og røgdetektorer
- ▶ Sirener/klokker og/eller Talevarsling
- ▶ INGEN automatisk signaloverføring til brandvæsenet

ABA Automatisk BrandAlarm

► Centralapparat - ABA



ABDL



RØGDETEKTERING

- ▶ Termodektorer
60° / 75° / 90°
- ▶ Optiske detektorer
- ▶ Ionrøgdetektorer



RØGDETEKTERING

► Linjerøgdetektor



► Flammedetektor



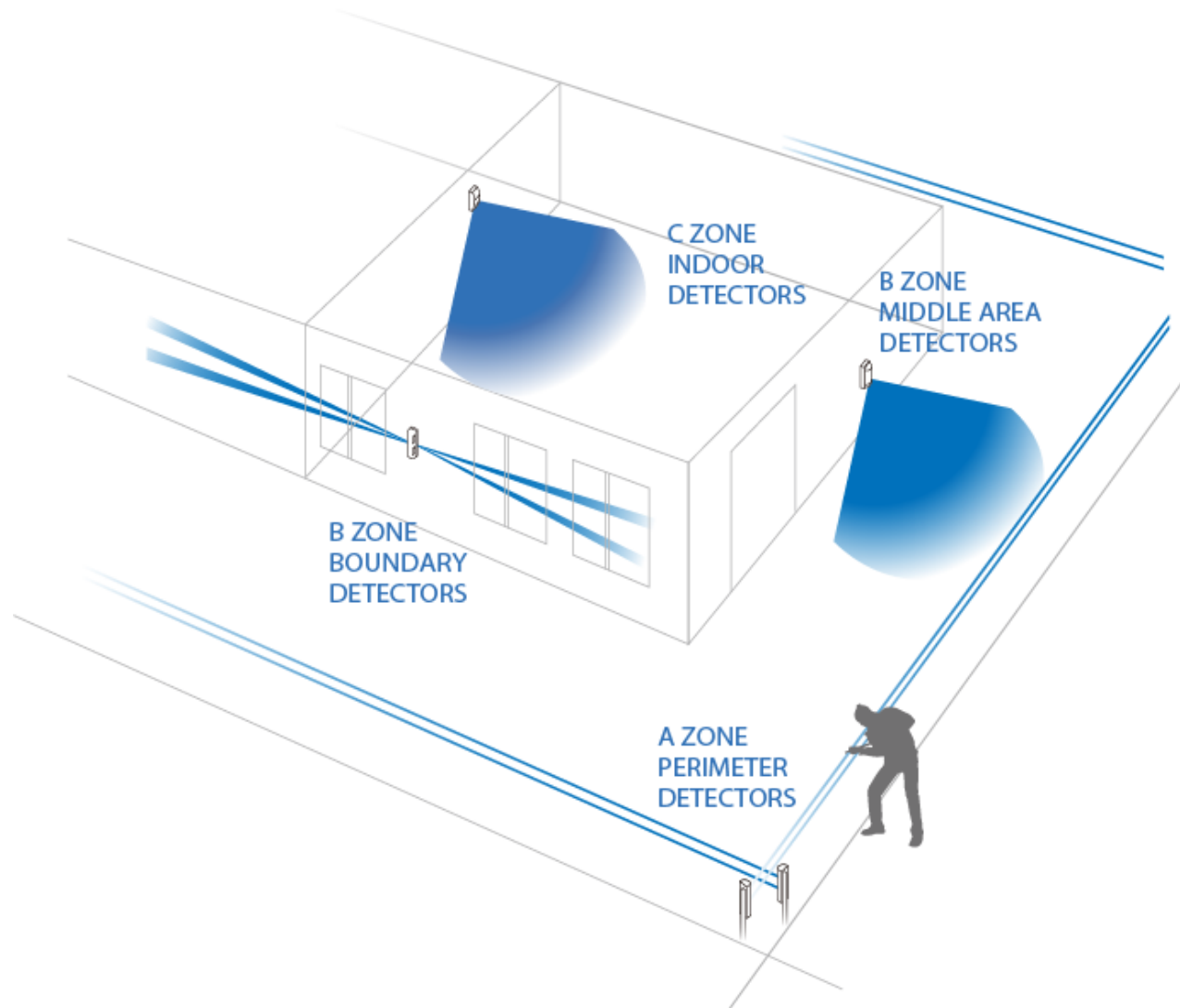
PERIMERTERSIKRING

- ▶ Aktiv Infrarød detektering
- ▶ Passiv Infrarød detektering
- ▶ Detektering på hegn og port
- ▶ Videoovervågning

Perimetersikring skal:

- ▶ Give tidlig detektering, således at indbrudsforsøg opdages, før bygningen angribes
- ▶ Sikre udendørs oplag af varer på matriklen

Detektering inden- og udendørs



Aktiv InfraRød detektering (AIR)



Passiv InfraRød detektering (PIR)



Mikrobølgedetektering



Detektering på hegn og port 1

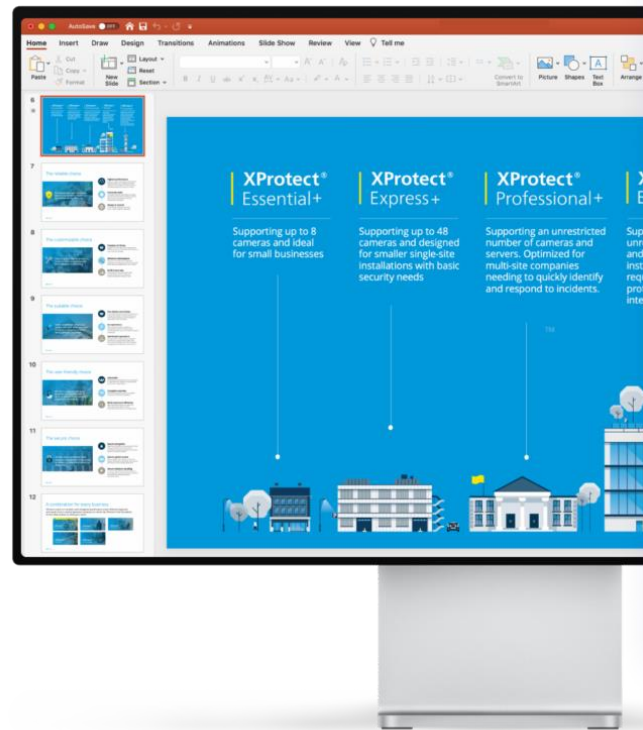


Detektering på hegn og port 2



VIDEOOVERVÅGNING = TVO

- ▶ Kamera
- ▶ Optik
- ▶ Belysning, LED eller IR
- ▶ Monitorer
- ▶ Billedlagring
- ▶ Betjeningspanel
- ▶ Software



VIDEOOVERVÅGNING (TVO)

Kameraer

- ▶ Faste kameraer med fast optik
- ▶ Faste kameraer med zoom optik
- ▶ Dome kameraer med fast optik
- ▶ Dome kameraer med zoom optik
- ▶ Dome kameraer med pan og tilt
- ▶ Dome kameraer med zoom, pan og tilt
- ▶ Dome kameraer, bullet proof
- ▶ Kameraer med NPR - nummerpladegengivelse
- ▶ Kameraer, termiske (FLIR)



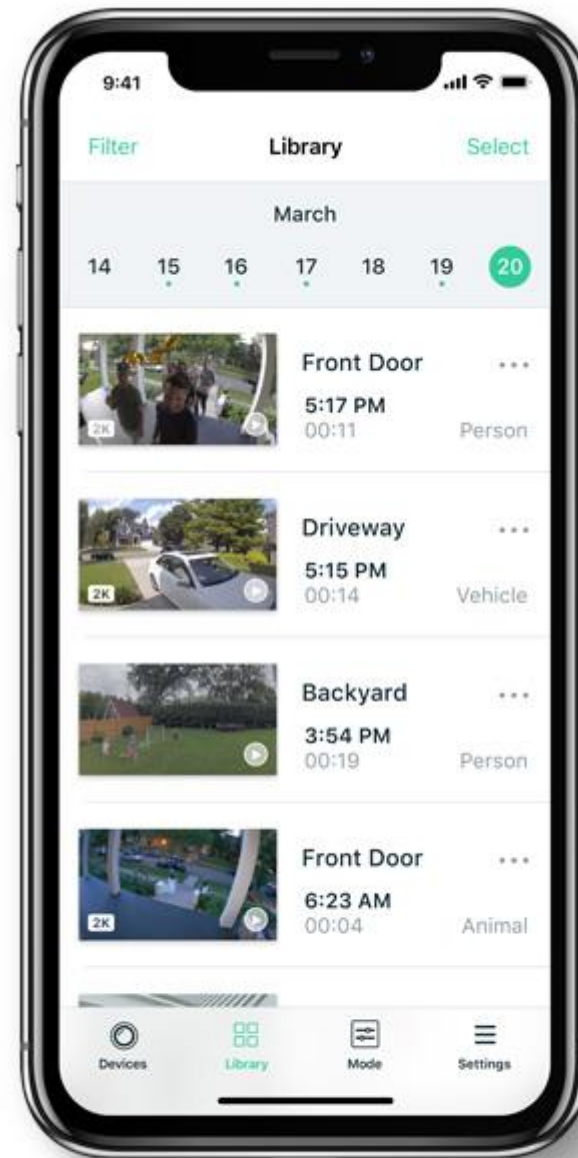
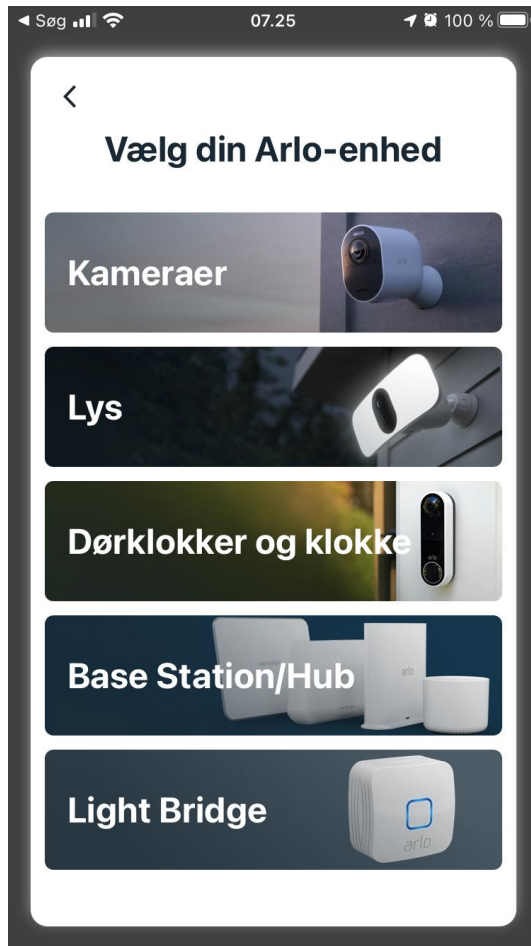
VIDEOOVERVÅGNING, privat



VIDEOOVERVÅGNING, privat



VIDEOOVERVÅGNING



Integrerede anlæg - cloudbaserede

Med eller uden årligt
abonnement?

Batteridrevet eller med
fast strømforsyning?

Med eller uden audio?

Indendørs og/eller
udendørs?

2K eller 4K
billedopløsning?



**EUFYCAM 2 PRO
SIKKERHEDSSYSTEM MED 2
KAMERAER**

2490



Findes i flere varianter

**Arlo Pro 3 trådløst kamera 2K
QHD sikkerhedssæt (2-pak)**

★★★★☆ 3.7 (68 Anmeldelser)

2249,-

ADGANGSKONTROL

Døraflåsning

- ▶ Mekanisk lås med slutblik
- ▶ Mekanisk lås med sikkerhedsslutblik
- ▶ Mekanisk lås med elektrisk slutblik

- ▶ Motorlås med slutblik

- ▶ Dørspærremagneter



ADGANGSKONTROL

- ▶ Kodetastatur
- ▶ Kortlæser, magnetkort
- ▶ Kortlæser, chipkort
- ▶ PROX-læser ("Proximity")
- ▶ Biometrisk læser, fingeraftryk
- ▶ Biometrisk læser, iris

- ▶ PORTTELEFON, audio
- ▶ PORTTELEFON, audio og Video



Integrerede anlæg - professionelle

- ▶ Indbrudsalarm
 - ▶ Adgangskontrol
 - ▶ Brandalarm
 - ▶ Videoovervågning
-
- ▶ Alt på ét PC-baseret anlæg med kabling
 - ▶ Adgangsrettigheder for brugerne
 - ▶ Tidsskemaer før dørene
 - ▶ Tidsstyret til- og frakobling af AIA - med køb af ekstra tid